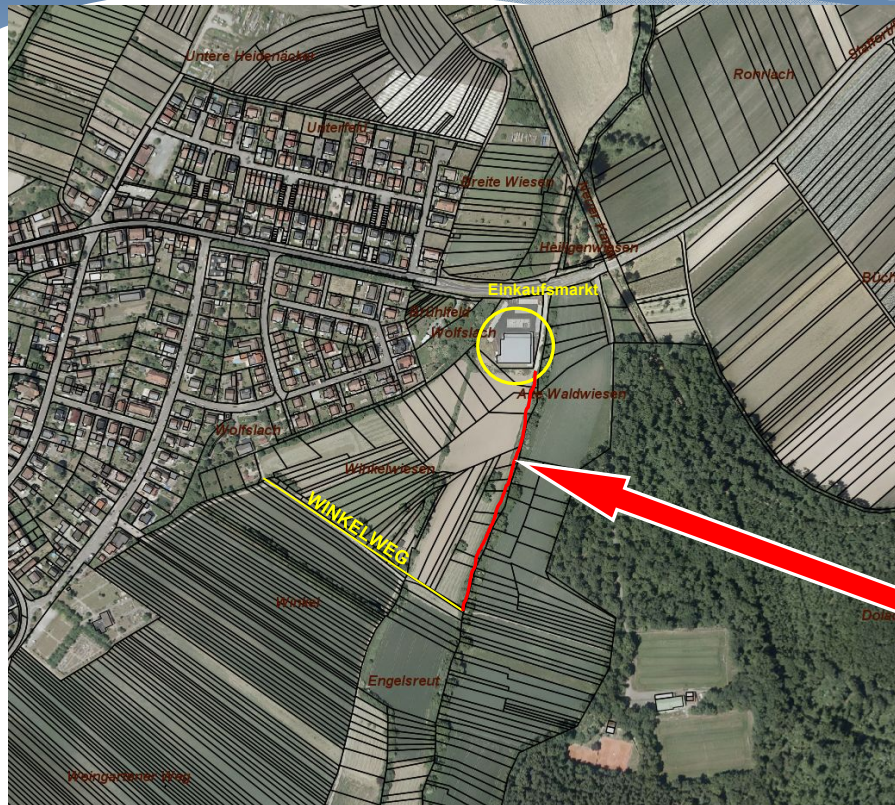


# Radweg zum Lebensmittelmarkt Netto

Einwohnerversammlung Staffort am 26.06.2019

# Aktuelle Situation

- Variante 1 -

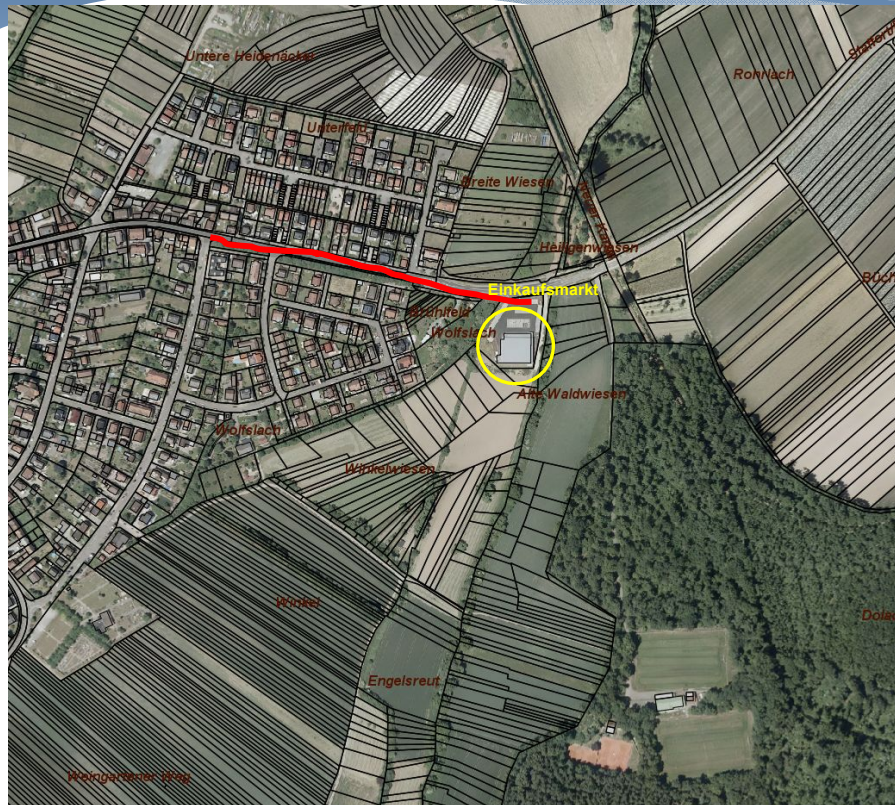


Derzeit besteht keine fahrradtaugliche Wegeverbindung zwischen dem Winkelweg und dem Netto Einkaufsmarkt in Staffort.

Kostenschätzung: 107.000 EUR  
Mittel sind veranschlagt.

# Aktuelle Situation

## - Variante 2 -



Ausbau des bestehenden Gehweges südlich der Kreisstraße auf eine Breite von 2,50 m.

Kostenschätzung:  
234.500 EUR  
Mittel ggf. erst im Haushalt 2020 verfügbar.



# Weiteres Vorgehen

## Grundlagenermittlung

- Prüfung der naturschutzrechtlichen Belange
- Schaffung der planungsrechtliche Voraussetzungen

## Entwurfsplanung

- Festlegung des Ausbaustandards
- Fortschreibung der Kostenschätzung
- Einbindung Ortschaftsrat Staffort

**➔ BAUBESCHLUSS durch den Gemeinderat**

# Weiteres Vorgehen

## Daran anschließend:

- Ausführungsplanung
  - Ausschreibung und Vergabe
  - Bauausführung
- ➔ Voraussetzung für die Bauausführung:
- Planungsrecht
  - Baubeschluss